

il COACH in CLASSE

PERCORSI DI COACHING DI GRUPPO PER LA SCUOLA
Istituti Scolastici Comprensivi

offerta formativa 2016/2017 proposta progetto

RESPONSABILE DEL PROGETTO

architetto Alessandro Pierleoni - MUNINformazione

Docente

Bibianna Teodori - ass. italiana coach professionali

DESCRIZIONE

La scuola cambia insieme al mondo che la circonda e tutti i suoi attori -docenti, personale, genitori e alunni- sono chiamati a collaborare ed unire gli sforzi per la buona riuscita del patto educativo che li unisce.

Definire i ruoli degli attori, comprendere le potenzialità di ciascuno, imparare a lavorare efficacemente in gruppo, gestire i conflitti richiede competenze specifiche che non possono essere demandate tout court al corpo docente.

Per questo il coaching si fa sempre più strada nella formazione dei singoli e dei gruppi che operano per lo stesso obiettivo: nelle aziende, nel non profit e -perché no?- anche nella scuola.

Il coaching è una metodologia di supporto alla persona, che aiuta a riconoscere e utilizzare al meglio le proprie potenzialità e ad accrescere la propria motivazione. Fa sì che la persona trovi, in modo autonomo, i propri traguardi personali e professionali, e pianifichi e metta in pratica le azioni necessarie per raggiungerli. Il coach è il catalizzatore di questo processo, sostiene la persona, ne promuove l'autostima, dà incoraggiamento e guida.

Spesso di fronte alla comunicazione con gli alunni arriviamo a conclusioni errate o ad incomprensioni, dovute alla fretta, alla stanchezza o ad altre difficoltà.

L'insegnante si trova ad agire sulla base di quello che crede di aver capito e non su quello che il ragazzo ha realmente comunicato. Diverse barriere, ostacoli all'ascolto, impediscono un'efficace comunicazione, influenzando negativamente il rapporto con l'allievo e creando disagio e fatica.

Destinatari

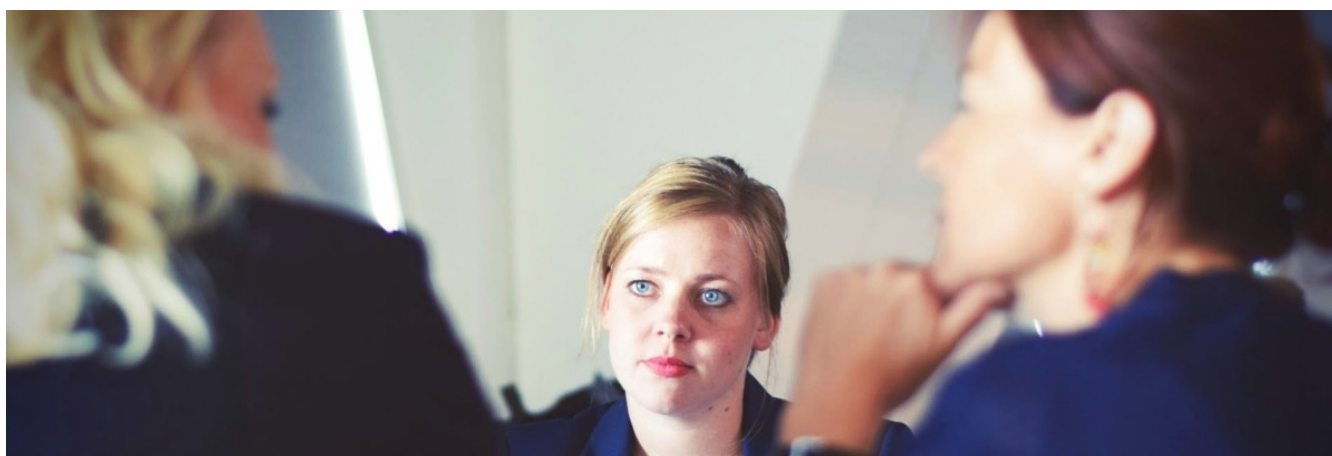
Docenti di tutte le classi

Programma dei lavori

- cos'è la comunicazione
- gli stili comunicativi tra allievo ed insegnante
- barriere all'ascolto
- ascolto empatico (accettazione, sintonizzazione nella relazione)
- gestione del conflitto senza perdenti

Durata

Il corso è articolato in 8 ore di docenza frontale e 2 ore di e-learning.



AUTO EFFICACIA PERSONALE

Percorso di group coaching per consentire agli insegnanti di intraprendere un processo di sviluppo personale con il supporto di un coach professionale certificato che li affiancherà e sosterrà sia come singoli che come gruppo. Il group coaching per insegnanti si caratterizzerà come un'azione di coaching individuale, ma svolta nel contesto di un gruppo di pari (massimo 12 persone), in cui le esigenze di crescita e sviluppo di capacità personali/professionali del singolo si intersecheranno e potranno trovare opportunità e nuove possibilità di risposta anche dallo scambio e confronto di gruppo.

Destinatari

Docenti di tutte le classi

Programma

Modulo 1 – Potenziare se stessi

Modulo 2 – Gestire lo stress e le proprie energie

Modulo 3 – Comunicare efficacemente

Modulo 4 – Gestire le relazioni interpersonali critiche

Modulo 5 – Gestire conflitti e collaborare

Durata

5 incontri da 4 ore ciascuno per un totale di 20 ore



TIME MANAGEMENT PER LA SCUOLA

Il corso di time management intende coinvolgere i partecipanti nell'intraprendere, attraverso un percorso guidato e partendo dall'attuale gestione del tempo di ciascuno, un programma di miglioramento agevole e realizzabile, contestualizzato rispetto al proprio ambito di vita professionale e personale.

Il corso si basa sul presupposto che in fatto di gestione del tempo "il miglior approccio" sia quello di sviluppare la capacità di "organizzarsi e agire sulla base di priorità".

Oggi le persone sono sempre più consapevoli che la programmazione e il controllo del tempo centrati "solo sull'efficienza" sono spesso controproducenti. La focalizzazione esclusiva sull'efficienza genera aspettative che si scontrano con le possibilità di sviluppare relazioni ricche, di andare incontro a bisogni umani.

Il problema, infatti, non consiste tanto nel gestire il tempo, ma nel gestire se stessi. Anziché concentrarsi sulle cose e sul tempo, il modello di time management adottato, si focalizza:

- sulle aspettative, sugli obiettivi e le priorità che le persone hanno nella loro vita
- sulla capacità di costruire e mantenere relazioni interpersonali soddisfacenti
- sulla capacità di potenziare le proprie energie fisiche, mentali ed emozionali
- sul raggiungimento di risultati.

Destinatari

Docenti e personale scolastico

Programma

Modulo 1 – La gestione del tempo: significato e rilevanza

Modulo 2 – Mantenere il focus su obiettivi e priorità

Modulo 3 – I ladri di tempo: smascherarli ed evitarli

Modulo 4 – La programmazione: organizzazione e flessibilità

Modulo 5 – Contribuire all'efficacia-efficienza della gestione delle informazioni

Durata

5 incontri da 4 ore ciascuno per un totale di 20 ore



COMUNICAZIONE E TEAM BUILDING

Comunicare efficacemente non significa solo "dire bene le cose", ma "cambiare le cose", cioè raggiungere risultati. Le capacità di comunicazione vanno dunque integrate con la conoscenza approfondita di sé e degli altri per comprenderne meglio i comportamenti, le scelte e gli obiettivi.

Destinatari

Docenti e personale scolastico

Programma

Modulo 1- La comunicazione: concetti base

Modulo 2 - Il feedback

Modulo 3 - Lo stile comunicativo

Modulo 4 - Il lavoro di squadra

Modulo 5 - Le caratteristiche di un team vincente

Durata

5 incontri da 4 ore ciascuno per un totale di 20 ore



I giovani che terminano le scuole medie si trovano a dover scegliere in quale direzione continuare gli studi. Si tratta di una decisione complessa, carica nello stesso tempo di paure e di aspettative, i cui effetti si potranno valutare adeguatamente solo nel medio-lungo periodo. È dunque essenziale che il percorso scelto sia il frutto di una riflessione, per quanto possibile, razionale e serena.

Con l'obiettivo di contribuire efficacemente a ridurre tali difficoltà, proponiamo uno strumento pratico e di facile consultazione, in grado di aiutare lo studente a orientarsi per giungere a una scelta finale che sia coerente con le caratteristiche personali e che si riveli valida anche in vista della futura vita professionale.

Destinatari

Alunni delle classi terze della secondaria di primo grado

Programma

Orientarsi e scegliere

il percorso della scelta

imparare a conoscersi (interessi -motivazione-personalità – atteggiamento verso lo studio – attitudini -competenze – visione del lavoro)

Le possibilità (l'ambiente – il lavoro – la formazione)

È ora di decidere

Scegliere fra le alternative (strumento di valutazione)

Questionario di interessi

Interpretazione dei risultati

Durata

4 ore



COSTI

Corsi	ore	costo unitario	totale
COMUNICAZIONE ED EMPATIA	10	€ 65,00	€ 650,00
AUTOEFFICACIA PERSONALE	20	€ 65,00	€ 1300,00
TIME MANAGEMENT PER LA SCUOLA	20	€ 65,00	€ 1300,00
COMUNICAZIONE E TEAMBUILDING	20	€ 65,00	€ 1300,00
ORIENTARSI E SCEGLIERE	4	€ 65,00	€ 260,00

Spese di trasferta

€/km 0.30

per distanze superiori a 30km dalla sede di Civitanova Marche
calcolate sull'intero tragitto

prezzi comprensivi di iva